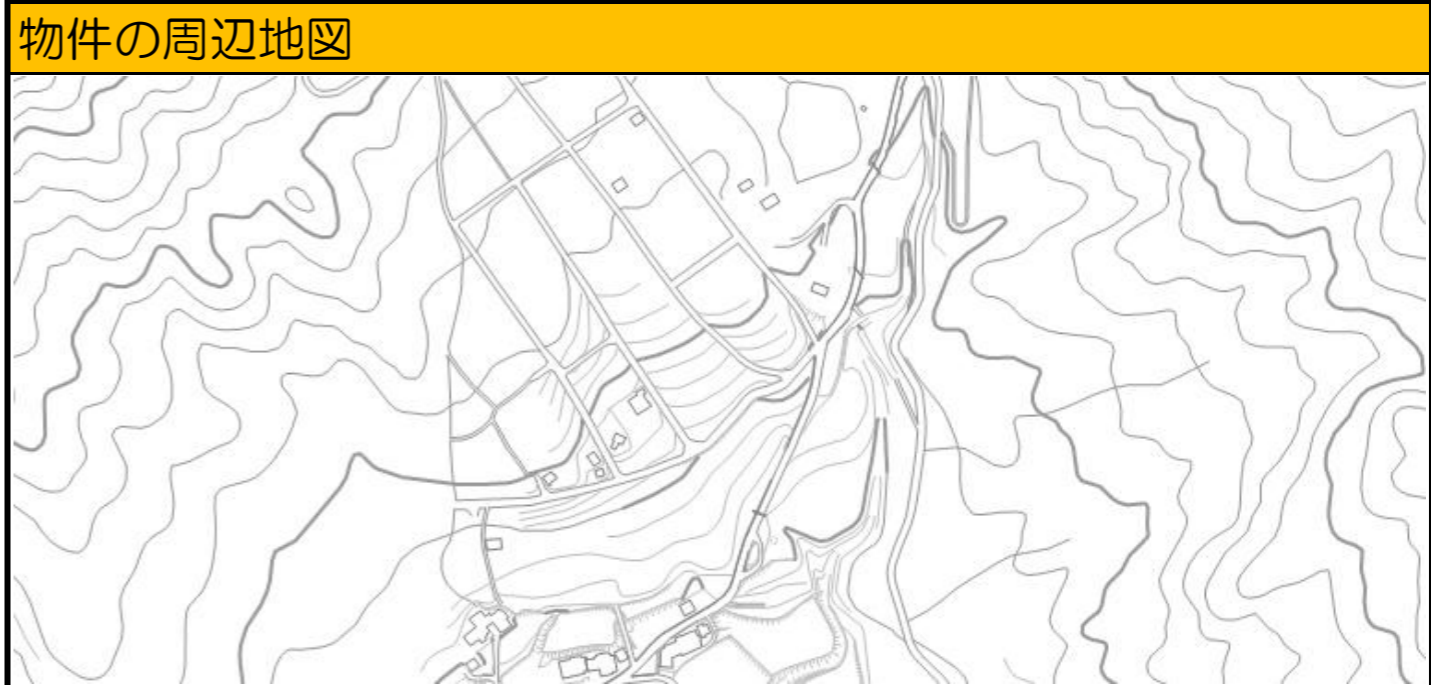
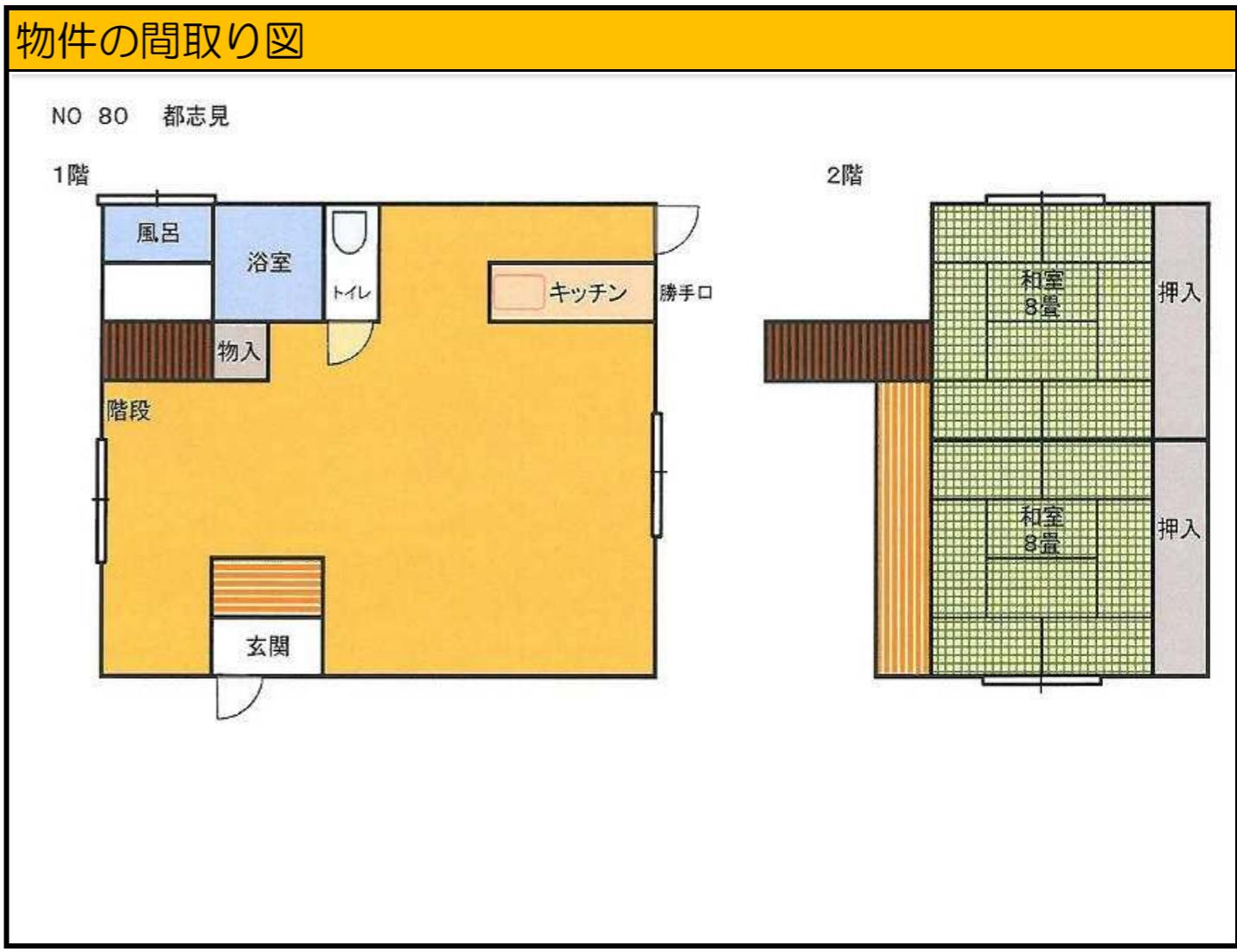


| | | | | |
|-----|---------|-----|---------|---|
| No. | 80 | 間取り | 2LDK |  |
| 所在地 | 都志見 | 竣工 | 平成17年5月 | |
| 売買 | 1,000万円 | | | |
| | | | | |



| | | | | | | | |
|---------|---------|------|-----------|-----------|---------|--------|----------------|
| 用途 | 住宅 | 構造 | 木造 | 延べ床面積 | 115.74㎡ | 敷地面積 | 337.00㎡ |
| 上水 | 井戸 | 下水 | 汲み取り | 台所給湯 | ガス | 風呂給湯 | ガス |
| インターネット | 不明(要確認) | テレビ | アンテナ有り | 電話 | その他 | ペット飼育 | |
| 残置物 | 要相談 | 駐車場 | 3台駐車可能 | 草刈り等 | | 修繕 | はは不安(目安10万円以下) |
| 田 | 無し | 田の面積 | | 畑 | 無し | 畑の面積 | |
| 山林 | 無し | 蔵・倉庫 | 有り(無料で付随) | 空き家になった時期 | | 現在も使用中 | |

| | |
|---|---------------|
| おすすめポイント | その他・備考 |
| 山荘風レストランとして営業していた物件です。居抜きなので改装代も節約できます。 | 特に無し。 |
| 契約上の注意点 | |
| 特に無し。 | |



物件の周辺施設 (距離や所要時間は目安です)

| | | | | | |
|----------|------------------|-------------|-----------------|---------|-----------------|
| 保育所 | 吉坂保育所 約4.3km | 小学校 | 豊平小学校 約2.7km | 中学校 | 豊平中学校 約2.7km |
| 高速 I . C | 広島北IC 約14.9km | 広島 I . C まで | 約46分 | バス停 | 前の谷 約990m |
| スーパー | 約16.3km | コンビニ・商店 | 約12.2km | ドラッグストア | 約16.5km |
| ホームセンター | 約16.3km | 病院 | 約4.0km | 郵便局 | 約2.2km |