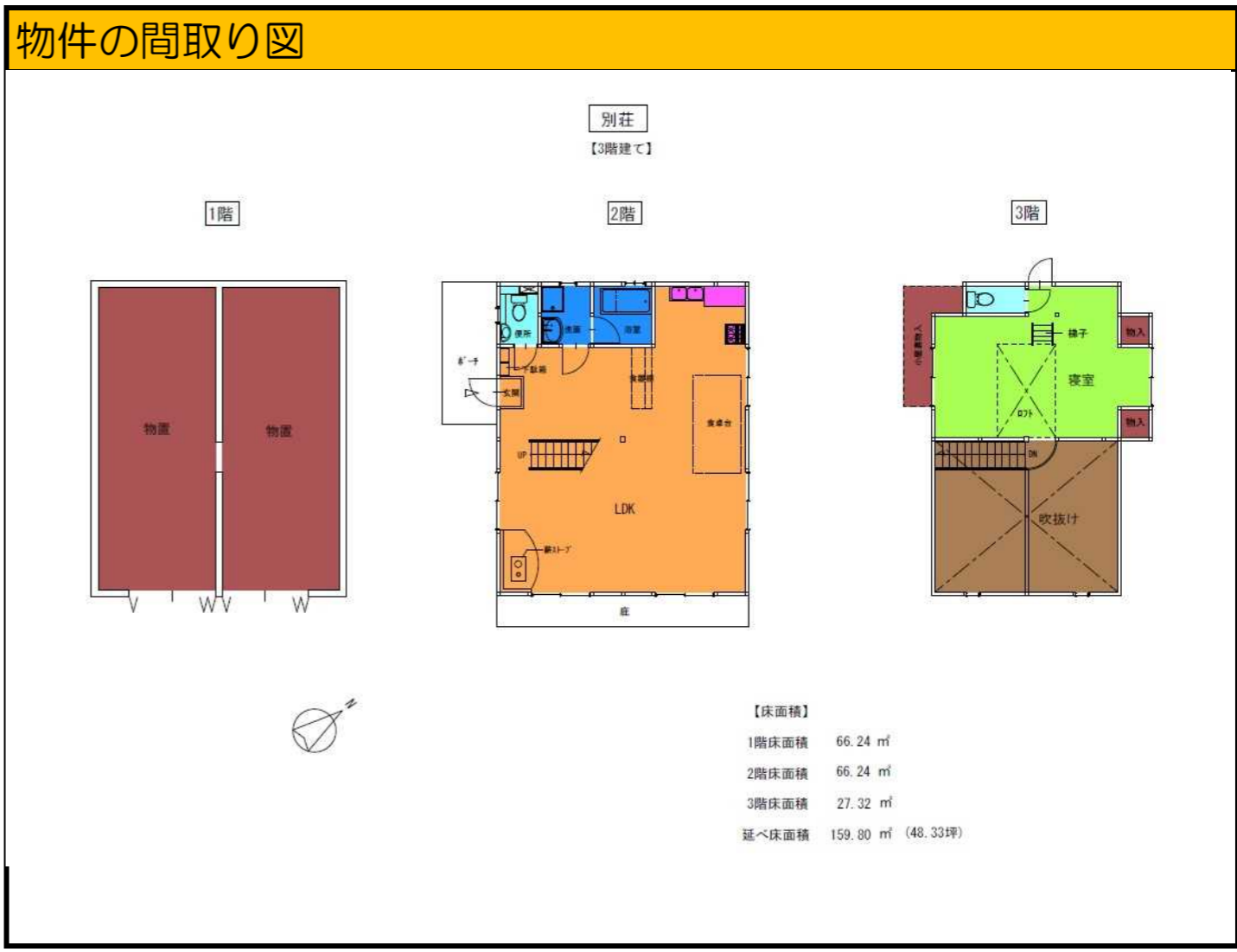
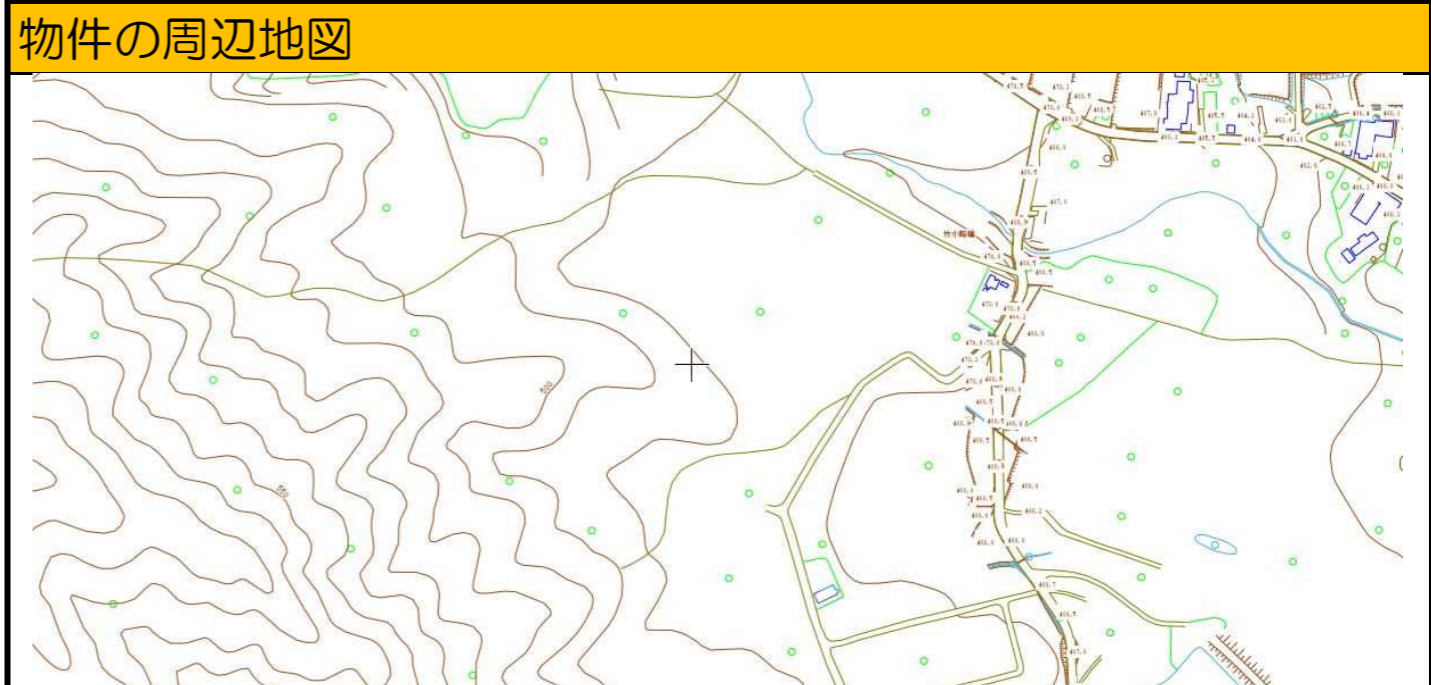


No.	390	間取り	2LDK	
所在地	北広島町大塚	竣工	平成20年	
売買	520万円			



用途	専用住宅	構造	木造・鉄筋コンクリート造り3階建て	延べ床面積	158.93㎡	敷地面積	5270㎡ (山林)
上水	団地内共同水道	下水	合併浄化槽	台所給湯	ガス	風呂給湯	ガス
インターネット	無し	テレビ	線あり	電話	無し	ペット飼育	対象外
残置物	有り (要相談)	駐車場	無し	草刈り等	対象外	修繕	修繕要
田	無し	田の面積	---	畑	無し	畑の面積	---
山林	有り (5270㎡)	蔵・倉庫	有り (1階部分)	空き家になった時期	平成29年		

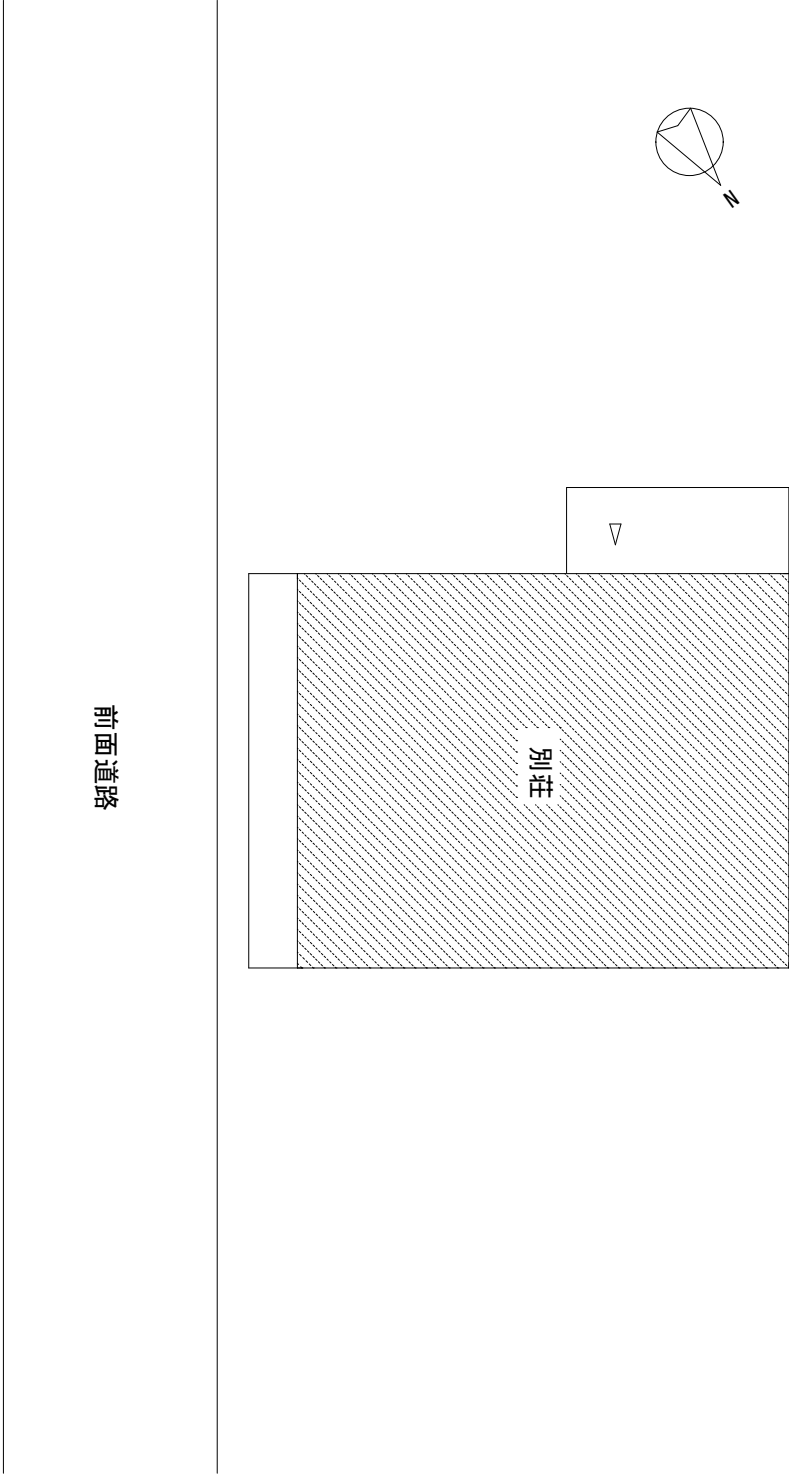
おすすめポイント	その他・備考
<p>築30年程度経過している物件ですが、比較的状态良好です。窓はペアガラスとなっており断熱効果も高くなっています。</p> <p>前面道路は所有地のため露天駐車で何台でも駐車可能です。</p>	<p>1階は鉄筋コンクリート造りの物置を設け、その上に100角木材を基本とした木造在来工法の2階建てを建てた計3階建ての別荘です。</p> <p>敷地面積はかなり広く、地目は山林となっています。</p>
契約上の注意点	
家財については要相談。	都市計画区域外



物件の周辺施設 (距離や所要時間は目安です)

保育所	大朝保育所 約4.6km	小学校	大朝小学校 約5.0km	中学校	大朝中学校 約5.0km
高速 I.C	大朝IC 約7.1km	広島 I.C まで	約50分	バス停	登会館前 1100m 徒歩13分
スーパー	約4.5km	コンビニ・商店	約7.1km	ドラッグストア	約19.4km
ホームセンター	約19.2km	病院	約6.5km	郵便局	約4.3km

配置图



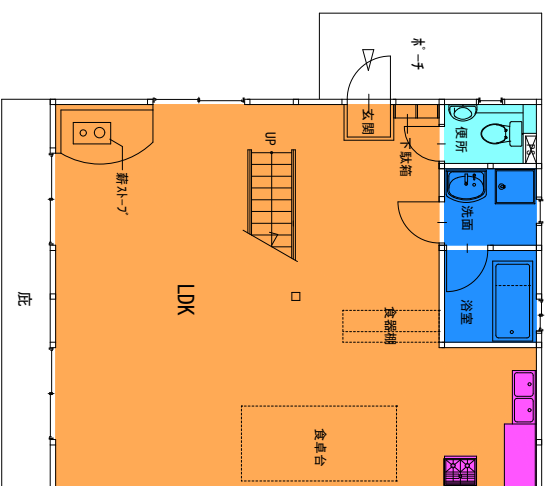
別荘

【3階建て】

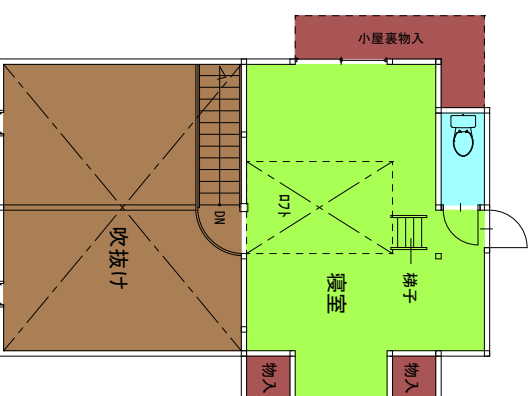
1階



2階



3階



【床面積】

1階床面積 66.24 m²

2階床面積 66.24 m²

3階床面積 27.32 m²

延べ床面積 159.80 m² (48.33坪)

