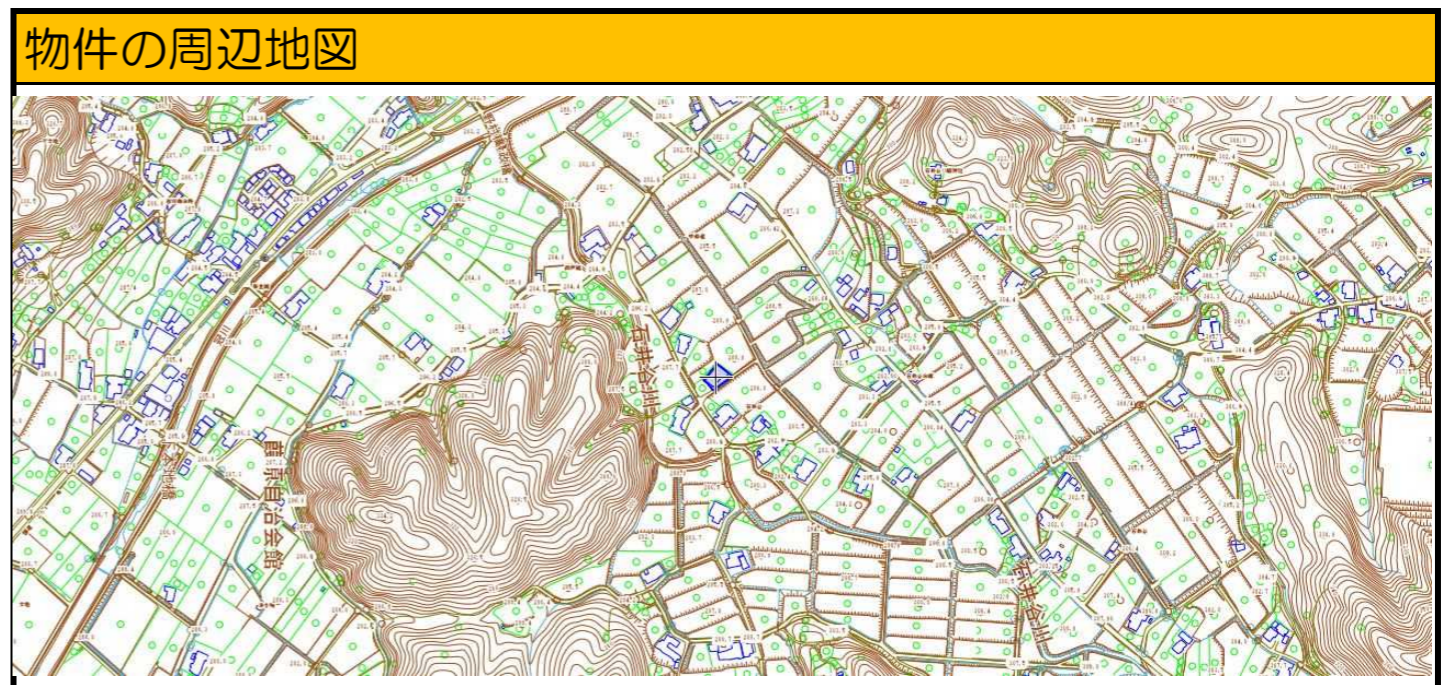
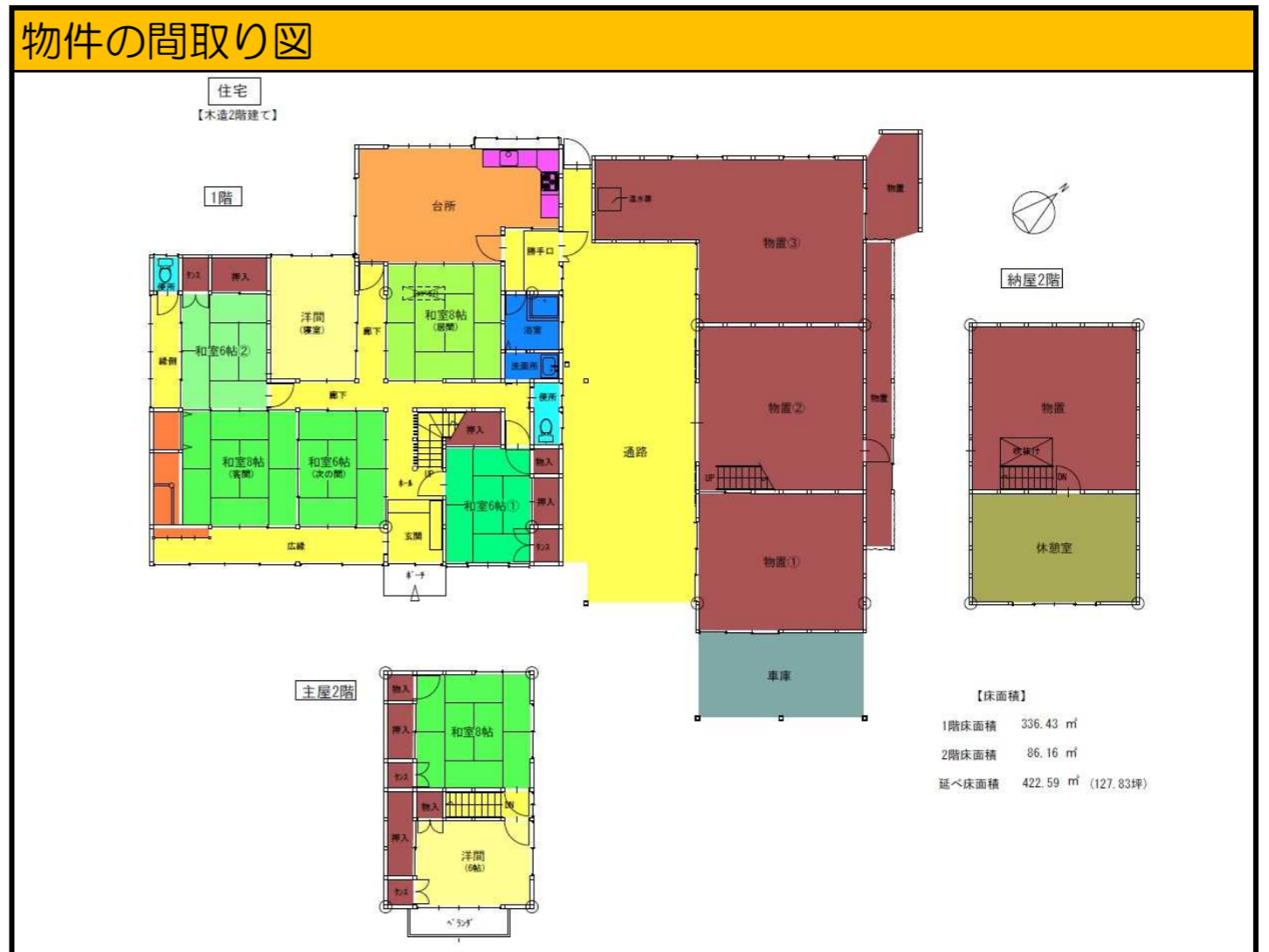


No.	405	間取り	9DK+S
所在地	北広島町石井谷	竣工	昭和54年
売買	980万円		



用途	専用住宅	構造	木造2階建て	延べ床面積	422.59㎡	敷地面積	939.45㎡
上水	井戸水	下水	町下水道	台所給湯	電気温水器	風呂給湯	電気温水器
インターネット	無し	テレビ	その他	電話	その他	ペット飼育	対象外
残置物	有り(家主の方で撤去予定)	駐車場	有り(6台程度駐車可能)	草刈り等	対象外	修繕	要
田	無し	田の面積	---	畑	無し	畑の面積	---
山林	無し	蔵・倉庫	有り(無料で付随)	空き家になった時期	令和2年12月		

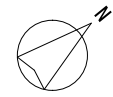
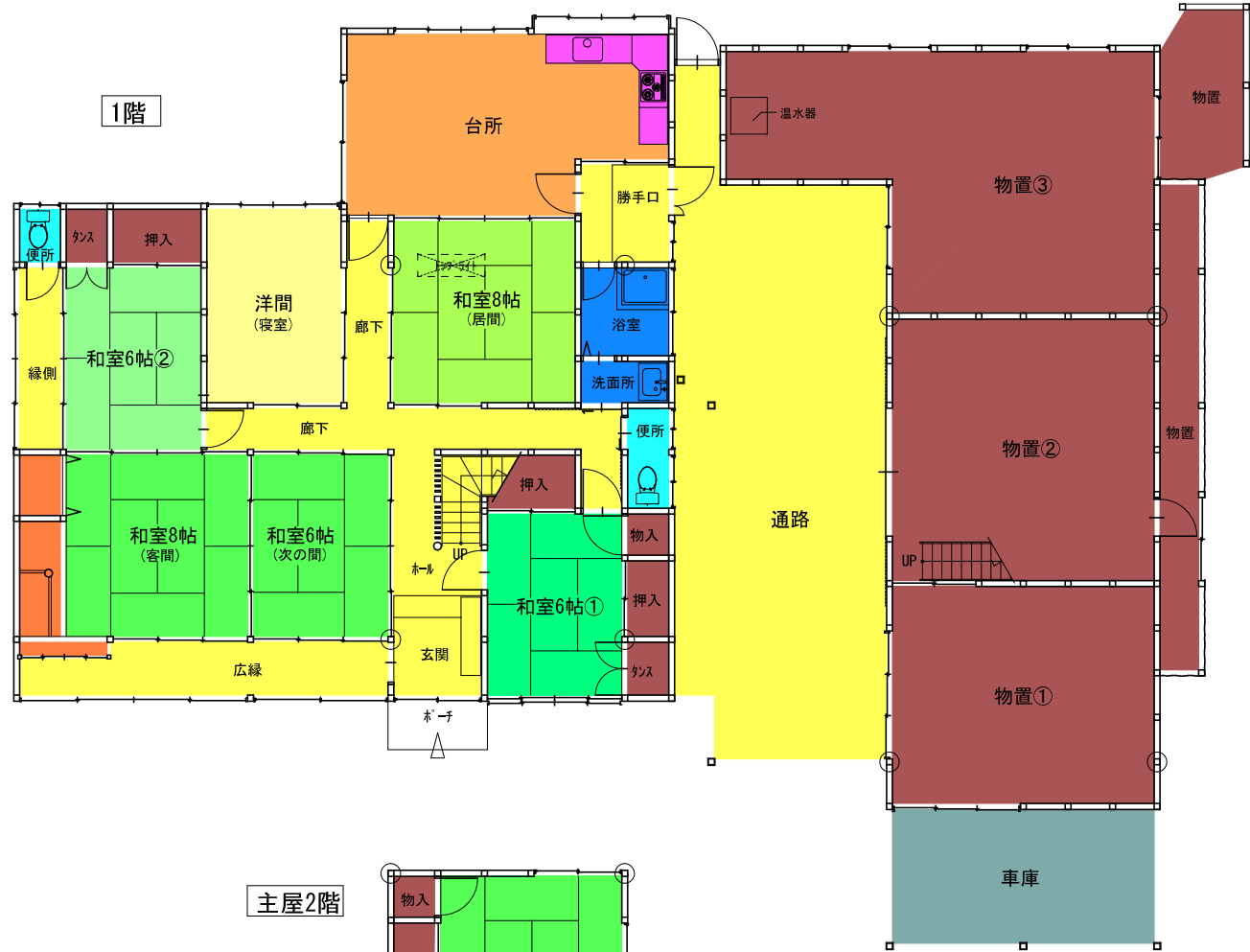
おすすめポイント	その他・備考
千代田地域の中心部に近く、利便性の良い立地です。室内はリフォームされており、大変キレイです。立派な庭園付きの古民家風物件です。	倉庫・車庫も十分な広さがあり、趣味の多い方にもピッタリの物件です。
契約上の注意点	
特になし。	都市計画区域外



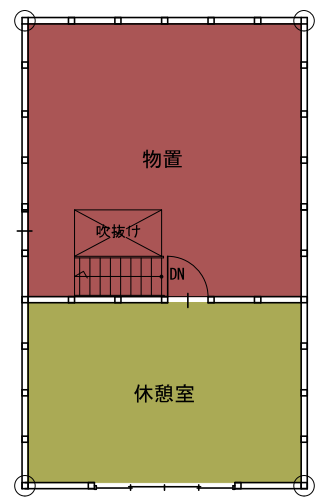
### 物件の周辺施設 (距離や所要時間は目安です)

保育所	ルンビニこども園 約3.5km	小学校	八重東小学校 約2.1km	中学校	千代田中学校 約3.6km
高速 I.C	千代田IC 約3.3km	広島 I.C まで	約36分	バス停	城ヶ峠 約700m
スーパー	約2.6km	コンビニ・商店	約2.7km	ドラッグストア	約2.3km
ホームセンター	約2.0km	病院	約2.5km	郵便局	約2.8km

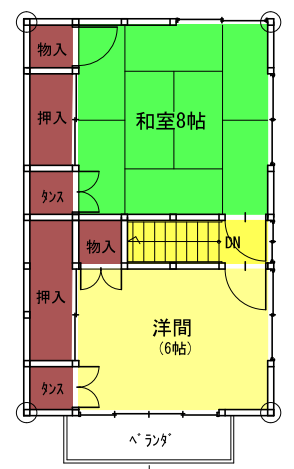
住宅  
【木造2階建て】



納屋2階



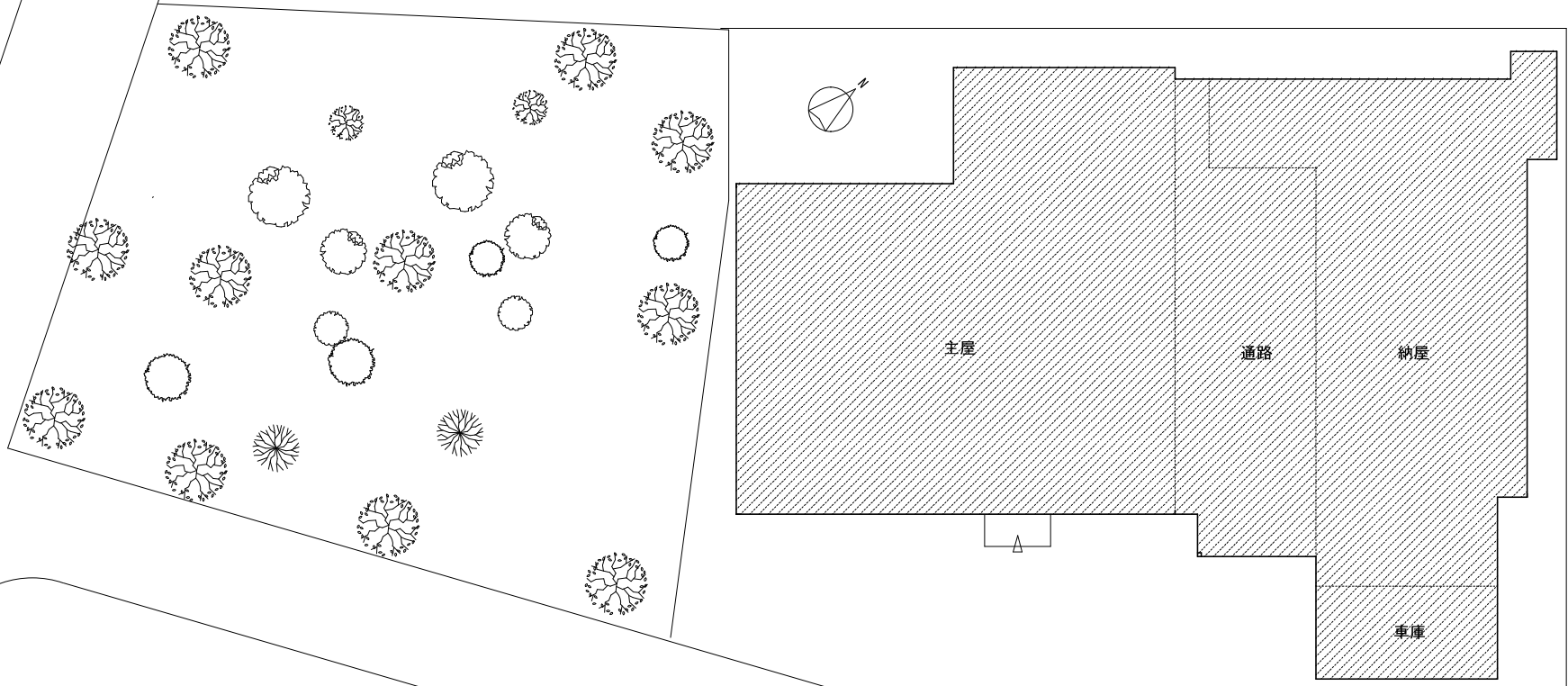
主屋2階



【床面積】

1階床面積	336.43 m <sup>2</sup>
2階床面積	86.16 m <sup>2</sup>
延べ床面積	422.59 m <sup>2</sup> (127.83坪)

配置図



前面道路